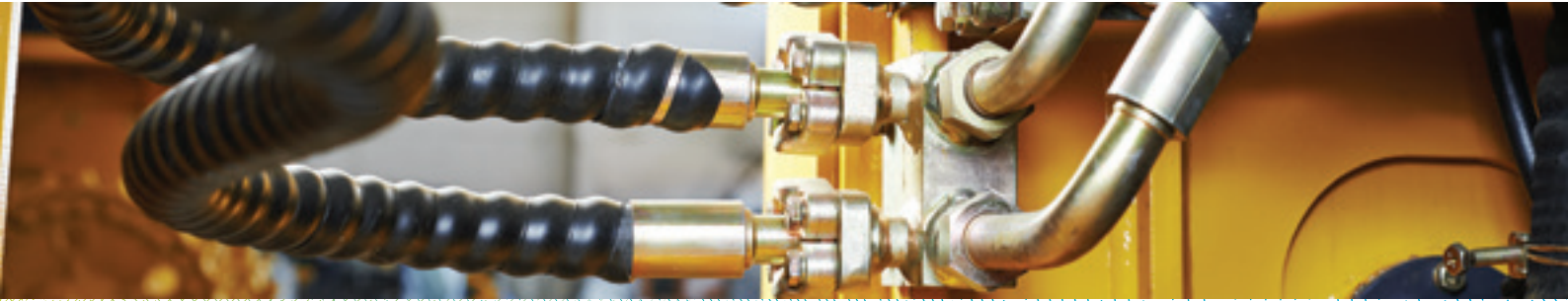


Mobil DTE 10 Excel™ Reihe

Mehrbereichs-Hydrauliköle mit Verschleißschutz und Energiesparpotential



Energy lives here™

Hauptvorteile



Reinhaltevermögen schützt vor Ausfällen der Anlagenkomponenten und trägt dadurch zur Verringerung von Wartungskosten bei*



Höhere Effizienz und reduzierter Energieverbrauch helfen, die Produktivität der Anlage zu verbessern



Zuverlässiger Start und sicherer Betrieb der Hydraulikpumpe über einen breiten Temperaturbereich

Die zinkfreien Hydrauliköle der Mobil DTE 10 Excel™ Reihe wurden für industrielle und mobile Anlagen entwickelt. Die Öle können zu einem geringeren Energieverbrauch oder verbesserter Maschinenleistung mit den entsprechenden Kosteneinsparungen führen.

- Effizienz der Öle übertrifft sogar die der Referenzöle der Mobil DTE™ 20 Ultra Reihe
- Messbare Verlängerung der Öl- und Filterwechselintervalle
- Leistungsstarke Schutzigenschaften helfen, Ausfälle der Anlage zu vermeiden

Bis zu

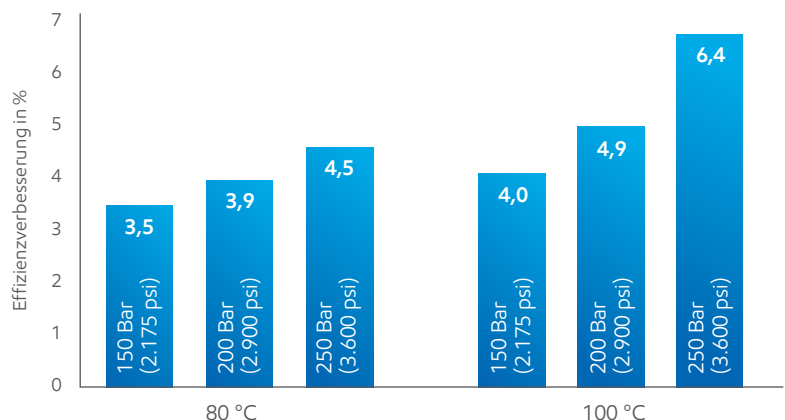
6%

höhere Effizienz der Hydraulik†

Höhere Effizienz der Hydraulik im Testversuch: Die Schmierstoffe der Mobil DTE 10 Excel Reihe steigerten die Effizienz der Hydraulik im Vergleich zu konventionellen Hydraulikölen als Referenz um bis zu sechs Prozent. (Ermittlung der Ergebnisse unter kontrollierten Testbedingungen.)

Effizienz der Hydraulik im Testversuch

Testergebnisse von Mobil DTE 10 Excel™



* Das Logo zur Energieeffizienz ist ein Markenzeichen der Exxon Mobil Corporation. Die Energieeffizienz hängt ausschließlich mit dem Leistungsvermögen des Schmierstoffs im Vergleich mit Standard-Hydraulikölen von ExxonMobil zusammen. Die eingesetzte Technologie zeigt im Vergleich mit Standard-Hydraulikölen beim Test in Standard-Hydraulikanwendungen einen ca. 6-prozentigen Anstieg der Hydraulikpumpeneffizienz. Die Aussage zur Energieeffizienz dieses Produkts stützt sich auf Testergebnisse zur Verwendung des Schmierstoffs gemäß den in der Branche geltenden Normen und Verfahren. Verbesserungen der Effizienz hängen von den Einsatzbedingungen und Anwendungen ab. Wenden Sie sich bei Fragen an TechDeskEurope@exxonmobil.com.

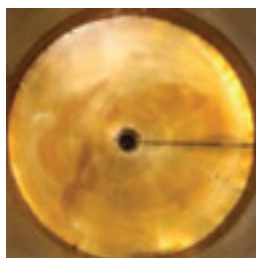


Mobil DTE 10 Excel™ Reihe

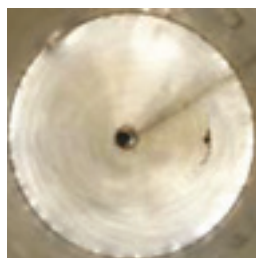
Typische Produktdaten*

Mobil DTE 10 Excel™ Reihe	15	22	32	46	68	100	150
ISO Viskositäts-Klasse	15	22	32	46	68	100	150
Viskosität, ASTM D 445							
mm ² /s bei 40 °C	15,8	22,4	32,7	45,6	68,4	99,8	155,6
mm ² /s bei 100 °C	4,07	5,07	6,63	8,45	11,17	13,00	17,16
Viskositätsindex, ASTM D 2270	168	164	164	164	156	127	120
Brookfield Viskosität ASTM D 2983, cP bei -20 °C			1.090	1.870	3.990	11.240	34.500
Brookfield Viskosität ASTM D 2983, cP bei -30 °C			3.360	7.060	16.380	57.800	
Brookfield Viskosität ASTM D 2983, cP bei -40 °C	2.620	6.390	14.240	55.770			
Scherstabilität, KRL, % Viskositätsverlust	5	5	5	7	11	7	7
Dichte 15 °C, ASTM D 4052, kg/l	0,8375	0,8418	0,8468	0,8502	0,8626	0,8773	0,8821
Kupferkorrosion, ASTM D 130, 3 Std. bei 100 °C	1B	1B	1B	1B	1B	1B	1B
FZG-Test, Schadenskraftstufe, DIN 51354	-	-	12	12	12	12	12
Pourpoint, °C, ASTM D 97	-54	-54	-54	-45	-39	-33	-30
Flammpunkt, °C, ASTM D 92	182	224	250	232	240	258	256
Schaumverhalten I, II, III, ASTM D 892, ml	20/0	20/0	20/0	20/0	20/0	20/0	20/0
Durchschlagfestigkeit, kV, ASTM D 877	45	54	49	41			
Akute aquatische Toxizität (LC-50, OECD 203)	Bestanden	Bestanden	Bestanden	Bestanden	Bestanden	Bestanden	Bestanden

Reinhaltevermögen im Vergleichstest



Wettbewerbsprodukt:
750 Stunden



Mobil DTE 10 Excel™ Reihe:
2.500 Stunden

In einer Reihe von anspruchsvollen, hausinternen MHFD-Tests (Mobil Hydraulic Fluid Durability-Test zur Überprüfung des Reinhaltevermögens von Ölen) übertrafen die Hydrauliköle der Mobil DTE 10 Excel™ Reihe das Wettbewerbsprodukt und hielten die Anlagen bis zu dreimal länger sauber.

Industrial Lubricants



**Advancing
Productivity™**

Sicherheit

Die messbar verlängerten Öl- und Filterwechselintervalle der Mobil DTE 10 Excel Reihe minimieren den Wartungsbedarf und somit die Sicherheitsrisiken, die durch den Mensch-Maschine-Kontakt entstehen.

Umweltschutz**

Die Hydraulikeffizienz der Mobil DTE 10 Excel Reihe kann die Verringerung des Energieverbrauchs unterstützen. Die verlängerten Standzeiten tragen dazu bei, die Altölmenge zu reduzieren.

Produktivität

Dank eines reibungslosen Anlagenbetriebs können die Hydrauliköle der Mobil DTE 10 Excel Reihe Sie dabei unterstützen, die Produktivität Ihres Betriebs zu steigern.

*Typische Produktdaten werden bei normalen Produktionstoleranzen erreicht und stellen keine Spezifikation dar. Unter normalen Fertigungsbedingungen und an unterschiedlichen Standorten sind Abweichungen zu erwarten, die die Leistungsfähigkeit des Produkts jedoch nicht beeinträchtigen. Änderungen an den hier angegebenen Informationen vorbehalten. Manche Produkte sind eventuell nicht überall erhältlich. Weitere Informationen erhalten Sie von Ihrem örtlichen ExxonMobil Ansprechpartner oder unter mobil.com.de/industrial. Zu der Exxon Mobil Corporation gehören zahlreiche verbundene Unternehmen, viele davon mit Namen, die ExxonMobil, Exxon, Esso und Mobil beinhalten. Nichts in diesem Material zielt darauf ab, die Unternehmensunabhängigkeit der örtlichen Einheiten in Frage zu stellen. Die Verantwortung für Handlungen verbleibt bei dem lokalen Unternehmen.

**Auf mobil.com.de/industrial erfahren Sie, wie bestimmte Mobil Industrieschmierstoffe einen positiven Umweltbeitrag leisten können, abhängig von Produktauswahl und Anwendung.

© 2020 Exxon Mobil Corporation. Alle Rechte vorbehalten. Alle in diesem Dokument verwendeten Marken sind Marken oder eingetragene Marken der Exxon Mobil Corporation oder verbundener Unternehmen, sofern nicht anders angegeben.